

Parça Adı: Merkez Porya

Dökümhane:
Döktaş - Orhangazi

Hedefler:

- Çekintisiz parça
- Minimum taşlama alanı
- Maksimum parça verimi

Alaşım:
EN-GJS-500-7

Maça:
-

Parça Ağırlığı:
12.80 kg

Salkım Ağırlığı:
60 kg

Döküm Sıcaklığı:
1370 °C – 1400 °C

Dolum Süresi:
11 – 12 saniye

Kalıplama Prosesi:
Dikey Kalıplama Hattı – Yaş Kum

Gereklilikler

- Kolay kırılma
- Yüzey temizliği
- Yüksek parça verimi

Problemler

- Çekinti problemi
- Taşlama zorluğu
- Kırılma problemi
- Yüksek sakat oranı
- Sevkiyat gecikmesi

İyileştirmeler:

- Besleme verimliliği artırıldı
- Taşlama zamanı azaltıldı
- Çekinti miktarı azaltıldı
- Sakat oranı azaltıldı

FOSECO ÜRÜNLERİ

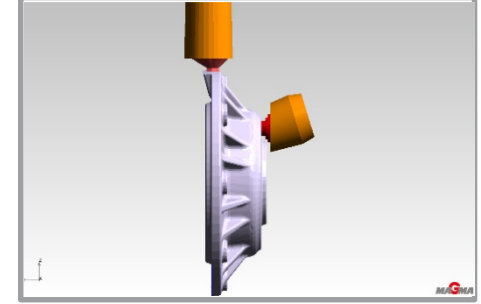
- + FEEDEX* HD1 GK 7/10 KWS/33MH
- + SEDEX* FİLTRE 50X75X22/10 ppi
- + VAPEX* Stoper - Nozul

BAŞLICA KAZANIMLAR

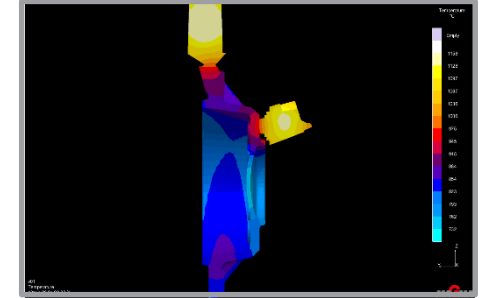
- + Sorunsuz parça
- + Temiz yüzey

CO₂ ÇEVRESEL KAZANIMLAR

- + Enerji tüketimi azaltıldı
- + Daha az döndü miktarı



Parça Geometrisi



Simülasyon Görüntüsü



Döküm Parça Görüntüsü

